

Multihoming

Studiu de caz

Documentul este disponibil la adresa web <http://www.otos.ro/>



contact@otos.ro

Multihoming

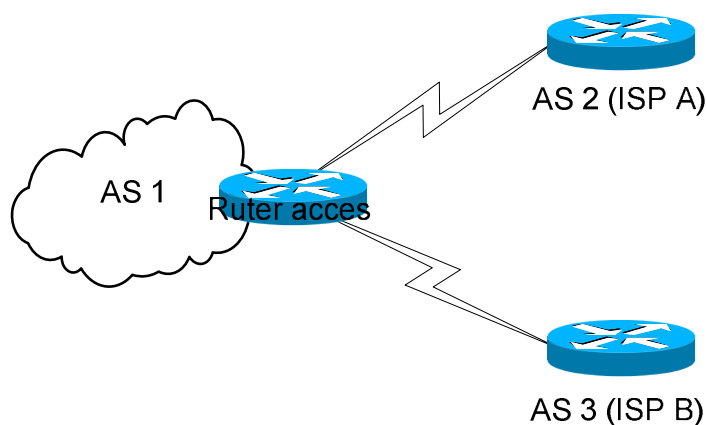


Figura 1: Multihoming

Multihoming inseamna conectarea retelei dumneavoastra la doi sau mai multi provideri internet (ISP).

Avantajele oferite de multihoming sunt urmatoarele:

1. *Conexiune redundanta.* Cand una din conexiuni este nefunctionala traficul poate fi suportat de cealalta in limita serviciilor contractate de la provider.
2. *Folosirea politicilor de rutare pentru optimizarea traficului* in retea. Ceea ce se traduce prin viteze mai mari de transfer intre reseaua dumneavoastra si retelele metropolitane/nationale ale providerilor cu care aveti contract;
3. *Balansarea traficului.* Conexiunile sunt folosite in paralel, adica traficul generat de reseaua locala este impartit in functie de politicile de rutare intre conexiunile existente.

Border Gateway Protocol (BGP) este cel mai folosit protocol de rutare in internet, utilizat si pentru asigurare conexiunilor redundante.

Configurarea protocolului BGP pentru multihoming implica intelegerea deplina a modului lui de functionare, a factorilor care influenteaza alegerea rutei catre destinatie, a modalitatilor de filtrare a rutelor primite si/sau exportate. Prin sesiunile BGP cu providerii se poate primi ruta default, tabela de rutare metropolitana sau tabela de rutare globala.